

Agit'Glaz

écoresponsables et solidaires en Iroise

Assemblée Générale du Samedi 25 avril 2026

Espace Henri Quéffelec, Lanildut

Agit'Glaz

écoresponsables et solidaires en Irlande

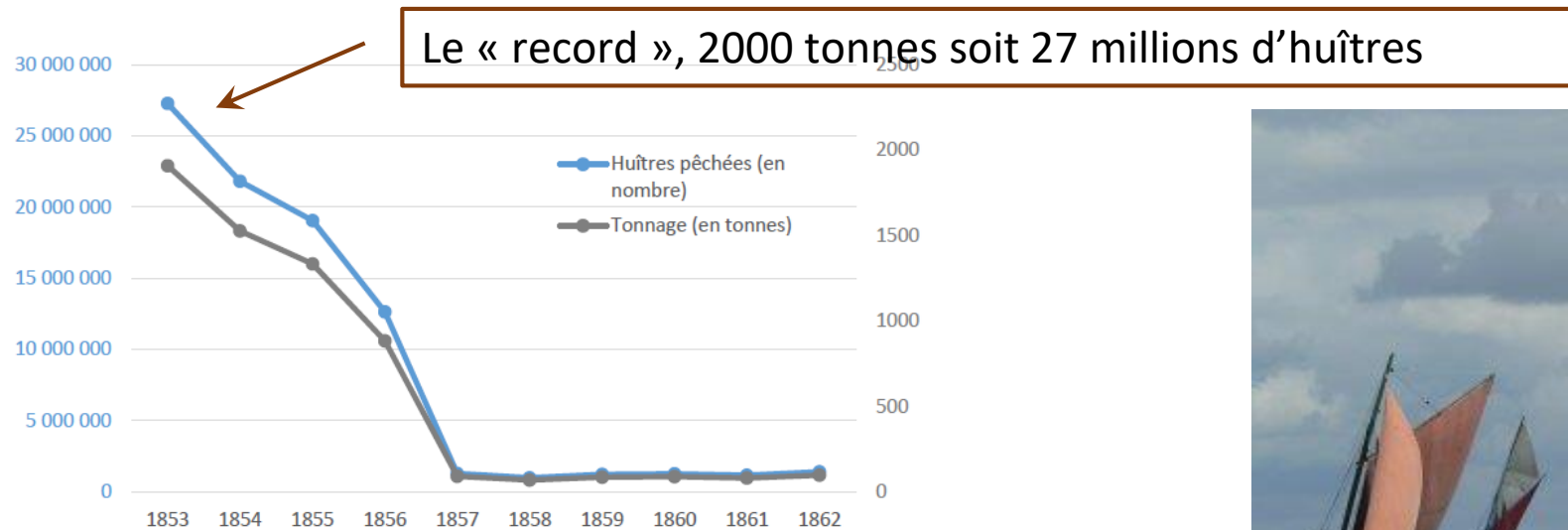
Rapport Moral

Activités 2025
Projets 2026

Conférence le 8 février, Salle H. Quéffelec

« L'Effondrement des ressources Marines en Rade de Brest » par Yves-Marie PAULET

La pêche en rade, un exemple démonstratif de l'amnésie des sociétés



Débarquements des huîtres plates de la rade de Brest de 1853 à 1862 (Arch. SHD de Vincennes) en nombres d'huîtres sorties de la rade chaque année

Conférence et sortie, « le Littoral Bousculé »

Lanildut, salle Henri Quéffelec le **Dimanche 27 avril 2025**

« **Elévation du niveau des Océans, du Global au Local** » par **Bernard Collobert**

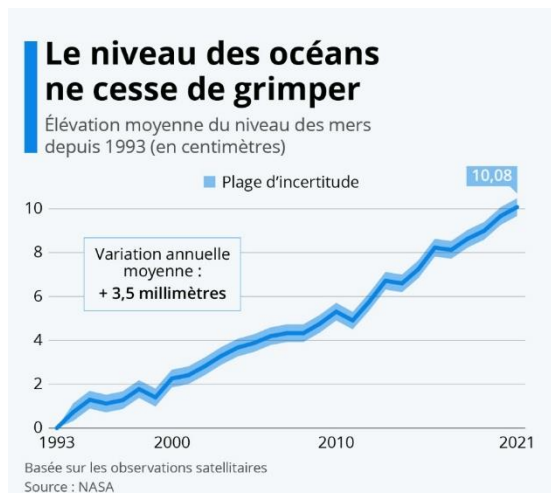


Figure 33 : Enjeux bâtis exposés à la submersion sur le secteur 20 Ile Melon (Porspoder)

Tableau 40 : Enjeux économiques et environnementaux exposés à la submersion sur le secteur 20 Ile Melon (Porspoder)

Enjeux secteur n°20	Court terme (NMR)	Moyen terme (GIEC 2050)	Long terme (GIEC 2100)
Branchement eau potable (en nb)	3	5	11
Canalisation eau potable (en m)	96,86	135,17	515,31
Compteur d'eau (en nb)	1	3	10
Poste de relevage (en nb)	1	1	1
Bâtiment (en nb)	7	12	23
Entreprise (en nb)	3	3	9
Équipement ponctuel (en nb)	1	1	4
Branchement eaux usées (en nb)	2	3	16
Canalisation eaux usées (en m)	87,06	134,8	499,83
Ouvrage eaux usées (en nb)	2	3	16
Regard eaux usées (en nb)	2	5	10
Route (en m)	10,92	35,12	367,16
GR34 (en m)	1,05	0	243,74
Ligne électrique (en m)	159,19	188,24	692,99
Point propre (en nb)	1	1	1
Zone de stationnement (en nb)	2	2	3

Suite à la conférence et à la discussion, déambulation dans les zones submersibles de Lanildut guidée par Manuelle Philippe (IUEM-UBO)



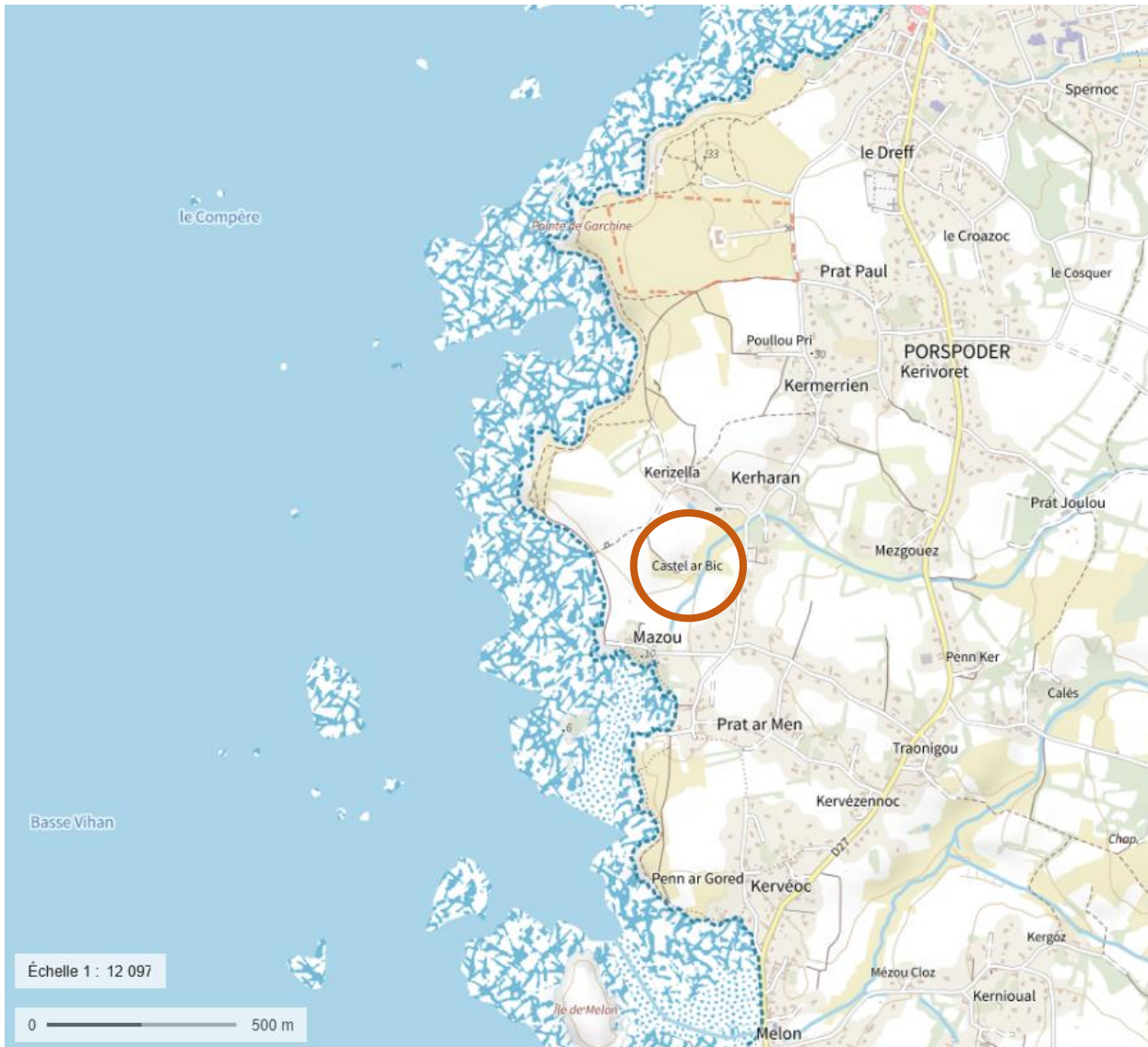
Plonevez les Flots !

Initiation à un jeu de rôle, ce même jour par Manuelle philippe

« Gérer une commune littorale sous contraintes multiples »



Castel ar Bic



A proximité du débouché du ruisseau de Mazou vers la mer, un site d'intérêt environnemental (biodiversité) sous pression, d'intérêts archéologique et historique.



18 mai 2025,

excursion à **Castel ar Bic** pour tester la faisabilité d'une étude de la qualité du ruisseau

Par la méthode IBGN (Indice Biologique Global Normalisé) fondée sur l'inventaire des animaux du ruisseau



14 juin 2026, Agit'Glaz soutient la science Low Cost en accompagnant l'expédition **Parsifal**



« Des Requins et des Hommes », Agit'Glaz asso partenaire

- Mise en place de réseaux d'observateurs et programmes de science participative pour mieux documenter les interactions entre pêche et requins.
- Collaboration active avec les pêcheurs pour une gestion durable des ressources halieutiques.
- Utilisation de technologies non-invasives pour étudier la biologie des espèces (ADNe, acoustique, photo-ID...).
- Renforcement des coopérations internationales, notamment à travers des programmes collaboratifs Sud-Nord/Nord-Sud.
- L'acquisition du voilier océanographique **Parsifal**, navire ambassadeur de l'association, destiné à porter la recherche et la sensibilisation à une nouvelle échelle.



Verger pour Tous

- Février 2025, l'année commence mal pour le VpT
- Réparation et nouvelles plantations dès février
- 2026, nouvelles dégradations... on ne lâche toujours rien !

Signé électroniquement par ROTA Léo

GENDARMERIE NATIONALE				ENQUÊTE PRÉLIMINAIRE		
Compagnie de gendarmerie départementale de Brest				PROCÈS-VERBAL DE DÉGRADATIONS		
COB ST-RENAN						
Code unité	Nmr P.V.	Année	Nmr dossier justice	AUDITION DE REPRÉSENTANT LÉGAL D'UNE PERSONNE MORALE	Nmr pièce	N° feuillet
14872	00383	2026				1 / 3
<small>Analyse et références</small>						
DÉGRADATION OU DÉTERIORATION VOLONTAIRE DU BIEN D'AUTRUI CAUSANT UN DOMMAGE						
Fait	LEGER					
Qualification	CONTRAVENTION DE CLASSE 5					
	Du 14/02/2026 à 00:00 au 22/02/2026 à 11:00 Code Postal, Commune PORSPODER 29840 (France)					
	Adresse de commission du fait Rue de l'Océan INSEE 29221 7905					
	Nature lieu VERGER					
Prévu	ART.R.635-1 AL.1 C.PENAL.					
Réprimé	ART.R.635-1 AL.1,AL.2 C.PENAL.					

Porspoder. Actes de vandalisme au verger partagé

Ouest-France
Publié le 26/02/2026 à 05h09

Lire le journal

LIRE PLUS TARD

PARTAGER

Newsletter Brest

Chaque matin, recevez toute l'information de Brest et de ses environs avec Ouest-France

✉ yves-m OK



Anne Lechallier et Jean-Yves Bargain, membres de l'association Agit'Glaz étaient sur place, lundi, pour constater les dégâts. | OUEST-FRANCE

Le Verger pour tous, entre l'école du Spernoc et la Maison de l'enfance, a une nouvelle fois fait l'objet de dégradations. « **On s'en est vraiment aperçu ce week-end en venant entretenir les haies sèches qui protègent**



On ne lâche rien !



Verger pour Tous

- Installation de la table de pique-nique
- Réparation du banc
- Récolte de pommes savoureuses
- Entretien raisonné et raisonnable dans le respect de la biodiversité
- Plantation de fruitiers et fruits rouges
- Densification et prolongement des haies sèches
- Demande de subvention à la mairie



Projets 2026

1. Poursuite du travail sur le thème **Erosion-Submersion**

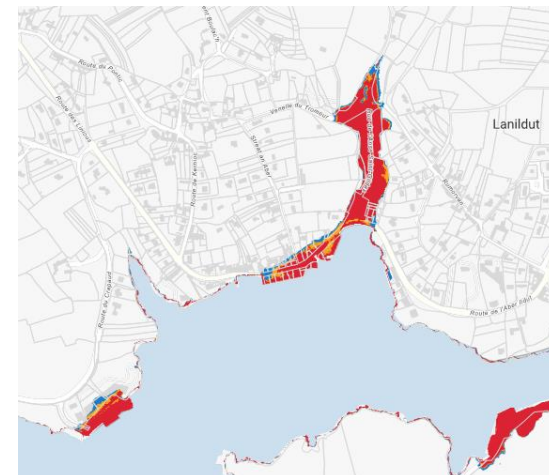
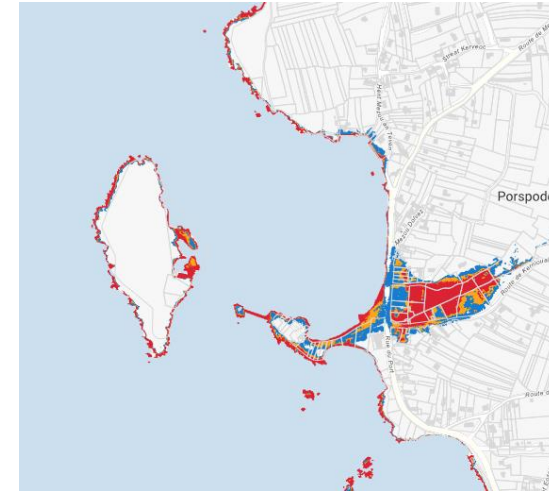
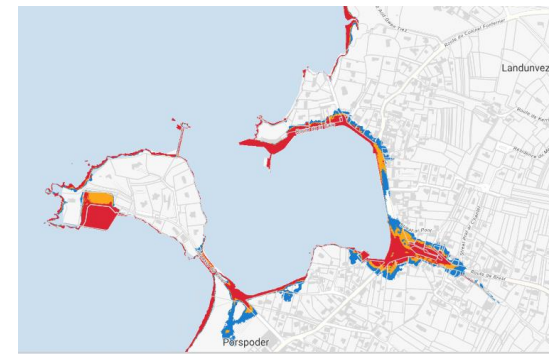
- Animer le partage citoyen autour des nombreux documents maintenant disponibles



Stratégie de gestion des risques d'érosion et de submersion

- Proposer un regard critique sur ces documents
- Imaginer les scénarios du futur (par exemple : cas de la RD 27 qui pourrait être coupée en 3 endroits simultanément)

Zone rouge = interdiction de construction
Zone orange = interdiction de construction sauf commerces sans pièce de sommeil-niveau plancher minimum
Zone bleue = construction autorisée avec niveau plancher minimum

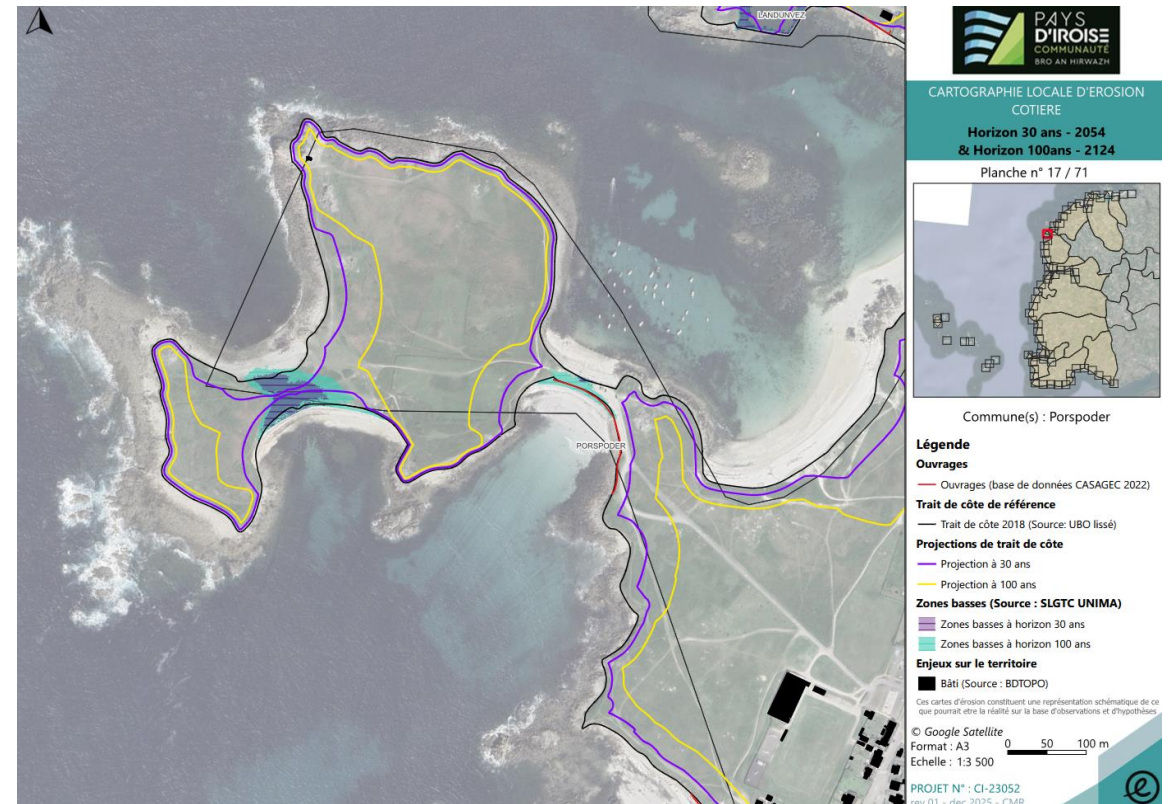
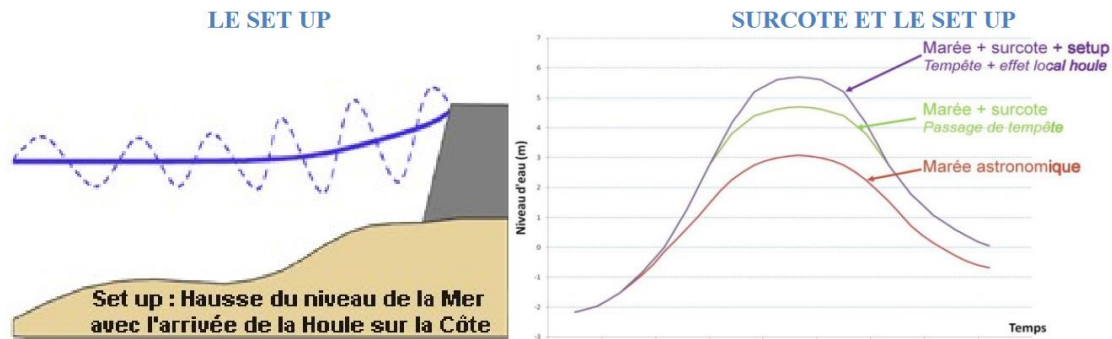


Quels niveaux de référence ?

Quels taux d'érosion ?

Quels scénarios d'élévation du niveau de la mer ?

Quelles décisions d'aménagement du territoire ?



La presqu'île Saint-Laurent, dans 30 ans, dans 100 ans

2 . **Castel ar Bic**, poursuivre et approfondir le travail

En coopération avec l'APPCL

- Caractériser la qualité écologique du ruisseau ;
- Documenter l'histoire du site dans le cadre d'une réflexion sur le rapport entre les humains et la ressource en eau ;
- Partager les données sur le lien entre ruisseau et qualité des eaux de baignade ;
- Depuis Castel ar Bic, envisager l'ensemble des activités sur Bassin Versant et leurs conséquences sur le milieu.



3 . Documenter la question de l'installation de **Maraîchage bio sur le territoire**, et initier et soutenir **toutes les initiatives visant cet objectif**

- Réunir la documentation et rencontrer les personnes compétentes sur les différents aspects du problème : foncier, écologique, santé, PAT – Projet Alimentaires Territoriaux (assos, élus, exploitants, etc) ;
- Partager avec des acteurs d'autres territoires (notamment des communes) ayant aboutis sur de tels projets ;
- Agir auprès de nos élus pour faire émerger/avancer de tels projets.



INSTALLATIONS AGRICOLES DE PROXIMITÉ : QUELS RÔLES POUR LES COLLECTIVITÉS ?

GUIDE PRATIQUE
pour la rencontre entre projets de territoire
et trajectoires d'installation agricole



Agit'Glaz AG avril 2026

DINAN
AGGLOMÉRATION

02 96 87 14 11
AU QUOTIDIEN ACTIVITÉS ET LOISIRS LES GRAN

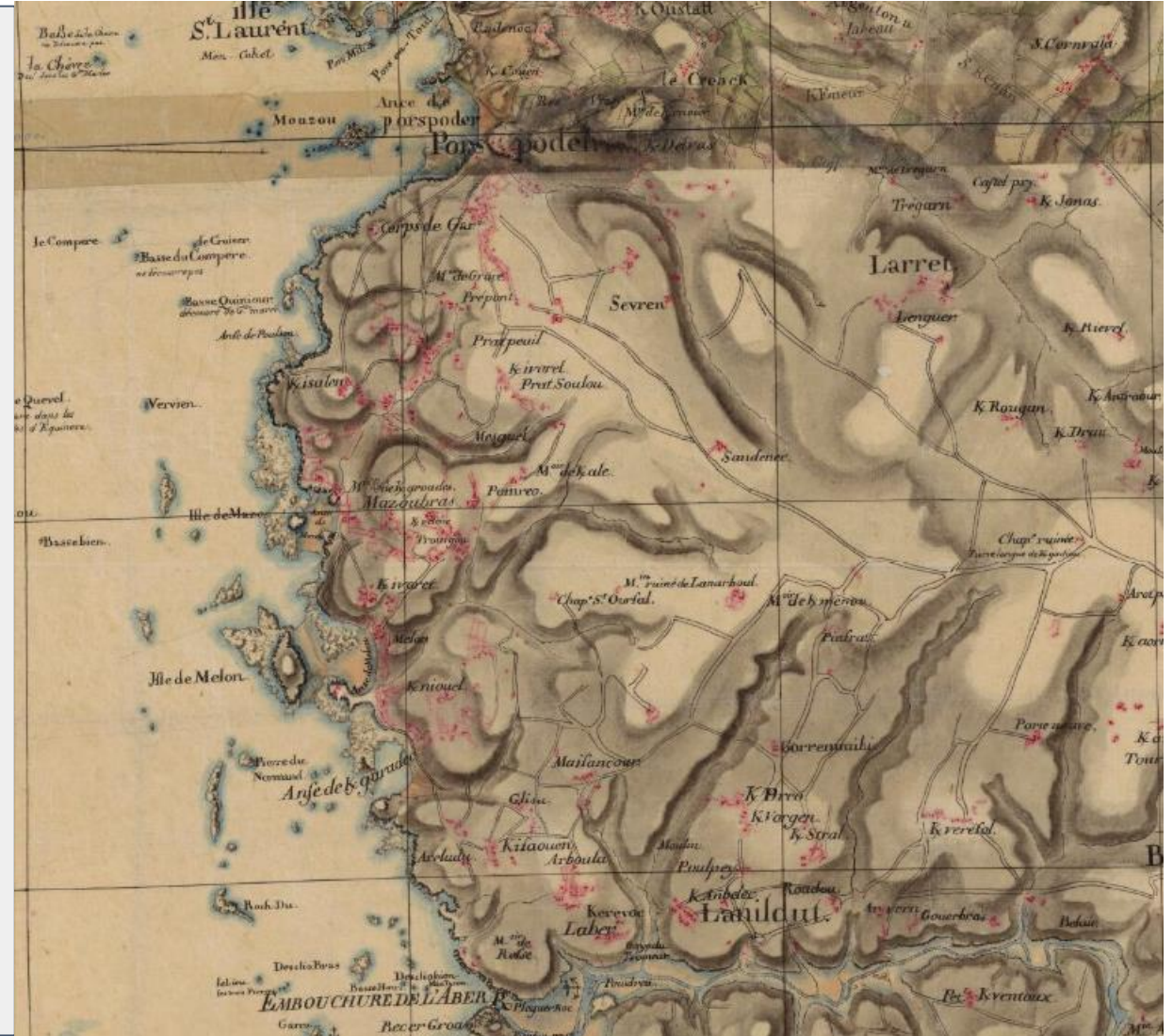
Accueil > Les grands projets > Développement économique > Le Projet alimentaire territorial

LE PROJET ALIMENTAIRE TERRITORIAL



4 . Toponymie des littoraux

- Dérouler le fil des toponymes actuels des criques entourant la Garchine pour en comprendre le sens, et croiser avec plusieurs sources cartographiques et documentaires et voir jusqu'ouà cela peut nous mener?
- Existe t-il des similitudes, des différences entre les époques et les lieux?
- Peut-on modeler l'imaginaire géographique et temporel de la Garchine?



5 . Verger pour Tous

Les projets 2026 : Participation à la fête de la nature multi asso le 16 mai

Installation d'une nouvelle signalétique

Plantations...

Fête de la compote 



6. Fiches ACTION! de l'ABC



NATURE ET CULTURE



Rapport Financier

AGIT'GLAZ		COMPTE DE RÉSULTAT		2025
DÉPENSES		RECETTES		
Frais de fonctionnement		Ressources propres		
Achats Organisations	0,00	Produits des Organisations	0,00	
Achats M.P. & prestations diverses	0,00	Ventes diverses	0,00	
Achats Vêtements	0,00			
Achats fournitures diverses	432,30			
Achats fournitures de bureau	0,00			
Services extérieurs		Subventions publiques		
Frais de location	0,00	CNDS	0,00	
Entretien et réparations	0,00	Conseil Général	0,00	
Primes d'assurance	128,22	Collectivités locales	0,00	
Frais de formation	0,00	Autres subventions et aides	0,00	
Autres services extérieurs		Produits de gestion courante		
Prestations de service	0,00	Licences - Adhésions	0,00	
Publicité, annonces et insertions	0,00	Cotisations - Dons	180,00	
Déplacements mission et réception	0,00	Produits divers de gestion	0,00	
Frais postaux-télécommunication-internet	0,00			
Achats de récompenses	0,00			
Frais de banque	0,00			
Autres charges de gestion courante		Produits financiers		
Charges diverses de gestion courante	0,00	Intérêts sur livret	0,00	
Licences	0,00			
Charges exceptionnelles	0,00	Produits exceptionnels	0,00	
TOTAL (I)	560,52	TOTAL (II)	180,00	
RÉSULTAT BÉNÉFICIAIRE (si I > I)		RÉSULTAT DÉFICITAIRE (si I > I)	380,52	



AGIT'GLAZ		COMPTE DE RÉSULTAT		2026
DÉPENSES		RECETTES		
Frais de fonctionnement		Ressources propres		
Achats Organisations	0,00	Produits des Organisations	0,00	
Achats M.P. & prestations diverses	0,00	Ventes diverses	0,00	
Achats Vêtements	0,00			
Achats fournitures diverses	170,50			
Achats fournitures de bureau	0,00			
Services extérieurs		Subventions publiques		
Frais de location	0,00	CNDS	0,00	
Entretien et réparations	0,00	Conseil Général	0,00	
Primes d'assurance	128,18	Collectivités locales	0,00	
Frais de formation	0,00	Autres subventions et aides	0,00	
Autres services extérieurs		Produits de gestion courante		
Prestations de service	0,00	Licences - Adhésions	0,00	
Publicité, annonces et insertions	0,00	Cotisations - Dons	10,00	
Déplacements mission et réception	0,00	Produits divers de gestion	0,00	
Frais postaux-télécommunication-internet	0,00			
Achats de récompenses	0,00			
Frais de banque	2,70			
Autres charges de gestion courante		Produits financiers		
Charges diverses de gestion courante	0,00	Intérêts sur livret	0,00	
Licences	0,00			
Charges exceptionnelles	0,00	Produits exceptionnels	0,00	
TOTAL (I)	301,38	TOTAL (II)	10,00	
RÉSULTAT BÉNÉFICIAIRE (si I > I)		RÉSULTAT DÉFICITAIRE (si I > I)	291,38	

TRÉSORERIE		0
En début d'année		
Compte bancaire	748,82	
Livret Epargne	0,00	
Caisse	0,00	
Total	748,82	
En fin d'année		
Compte bancaire	368,30	
Livret Epargne	0,00	
Caisse	0,00	
Total	368,30	
Variation	-380,52	

Agit'Glaz

TRÉSORERIE		0
En début d'année		
Compte bancaire	368,60	
Livret Epargne	0,00	
Caisse	0,00	
Total	368,60	
En fin d'année		
Compte bancaire	77,22	
Livret Epargne	0,00	
Caisse	0,00	
Total	77,22	
Variation	-291,38	

Agit'Glaz